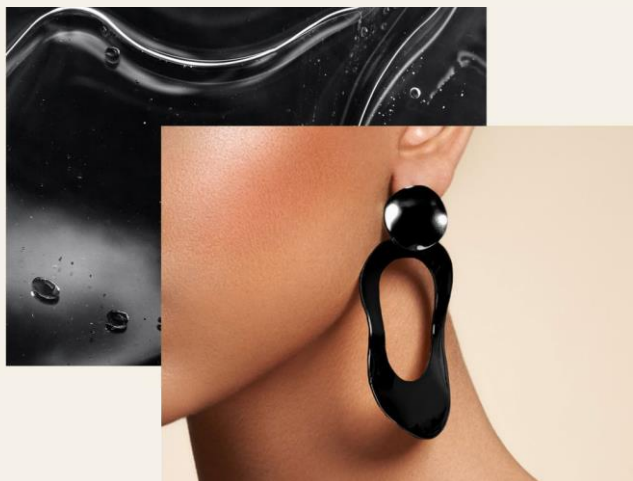




**La solución a base de rutenio para joyas de color gris titanio a negro extra**



**JETBLACK** es la **solución de baño a base de Rutenio** que permite crear joyas con un **acabado pulido** que va **del gris claro al negro intenso**, según el tipo de aditivo orgánico oscurecedor utilizado y su concentración.

Es la opción ideal frente a las soluciones de rodio negro más caras en aplicaciones decorativas, ya que ofrece **diferentes opciones de color** y al mismo tiempo garantiza una **fuerte resistencia a los fenómenos de oxidación**.

### **CARACTERÍSTICAS PRINCIPALES:**

- Gama de colores desde gris titanio hasta color negro extra
- Excelente estabilidad del color
- Hecho con rutenio procedente de fuentes 100% recicladas
- Fácil de usar
- Sencilla eliminación

\*Sólo metales no preciosos seleccionados contenidos en productos certificados UNI EN ISO 14021:2021

**REFERENCIA ; 019010**

# Twist Drill 203 A

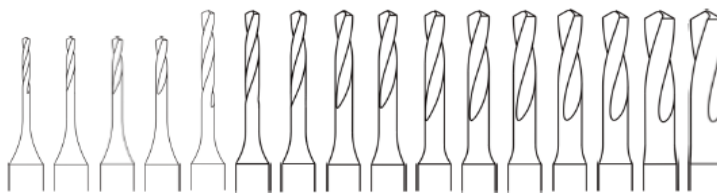


Broca helicoidal

NOVEDAD

¡El taladrado centrado nunca ha sido tan fácil!

- Broca helicoidal **universal**
- La perforación centrada está garantizada debido a la **óptima geometría de corte** en la punta
- Particularmente adecuado para materiales exigentes como **platino, paladio o tantalio**
- Mayor vida útil de la herramienta y **mayor rendimiento de corte** en comparación con las variantes disponibles convencionalmente en el mercado
- Velocidad recomendada: **1.500 - 10.000 rpm**



MEDIDA DE LA BROCA	Ø1/10	mm	005	006	007	008	009	010	011	012	013	014	015	016	017	018	021	023
LONGITUD DEL CORTE		mm	4,25	4,25	4,25	4,25	7,5	7,5	7,5	7,5	7,5	8,5	8,5	8,5	8,5	8,5	8,5	8,5

REFERENCIA: 080400 a la 080423

# DIABLADE



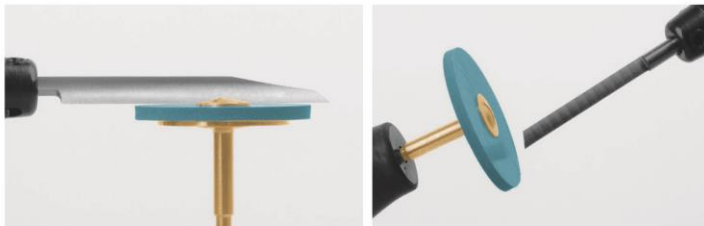
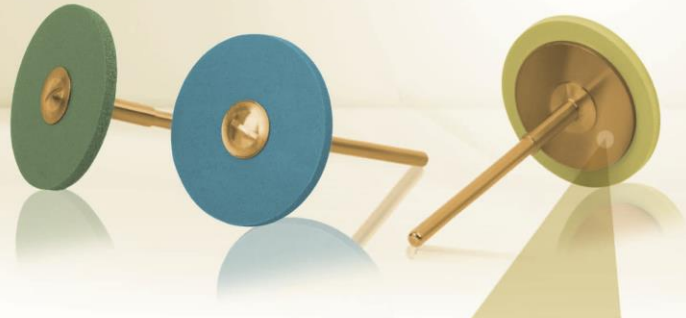
**Polishers for engraving tools**

Polierer für Gravierstichel



**DIAMOND IMPREGNATED POLISHING SYSTEM**  
DIAMANTIERTES POLIERSYSTEM

- Diamond polishers for high-speed steel (HSS) and tungsten carbide
- Fast polishing of engraving tools
- Support disc under the polishing wheel ensures the required stabilization
- Diamantdurchsetzte Polierer für HSS und Hartmetall
- Schnelles polieren von Gravierstichelspitzen
- Stützscheibe unter dem Polierrad sorgt für gewünschte Stabilisierung



Disco soporte

**1** **COARSE** Smoothing  
GRÖB Glätten

**2** **MEDIUM** Pre-polishing  
MITTEL Vorpolieren

**3** **FINE** High-shine polishing  
FEIN Hochglanzpolieren



5.000 - 8.000 min<sup>-1</sup>  
max. 10.000 min<sup>-1</sup>



1, 10 Pieces / Stück



**Item / Artikel:**

DB-R25g

DB-R25m

DB-R25f

**REF:**

9510

9511

9512

**Dimensions / Maße (mm):**

25 x 2

25 x 2

25 x 2

MADRID-28015

C/ Santa Cruz de Marcenado, 14

Telf. (+34) 91 445 94 12 / (+34) 91 445 95 04

Email: comercial@sumesrivero.com

VALENCIA-46014

C/ Vall D'uxó, 4 local bajo dcha.

Telf. (+34) 96 377 08 05

Email: comercial.valencia@sumesrivero.com